

Az **E³.cable** átfogó jellegű, logikai orientáltságú, Windows® alapú megoldás műszerek és gépkocsik kábelozásának tervezéséhez és dokumentálásához. Az E³.cable segítségével logikai ellenőrzés mellett lehetővé válik kapcsolási rajzok létrehozása, amely minden elektronikus és elektromos elemhez áttekinthetést biztosít. A funkcionális modulok összeillesztése megvalósítható egyetlen huzal, árnyékolt vagy sodrott kábelek, és kötegelt kábelek használatával.

A nyomtatott áramköri táblák (NYÁK) összekapcsolhatók a csatlakozó tartópanellel. Ebben az esetben az E³.cable beolvassa a csatlakozók NYÁK tervező adatait és kiírja a csatlakozó tartópanel kapcsolási vázlatát közvetlenül vissza a tábla tervrajz-rendszerébe.

Az E³.cable a kapcsolási rajzon felül biztosítja a kábeleket és csatlakozókat különféle nézetein keresztül, különböző lapokon, az összeállítási rajzok vagy jeltáblák meghatározásához. Bármelyik egység módosítása után, a módosított objektum összes nézetét a rendszer automatikusan frissíti.

Számtalan automatikus funkció megelőzi, hogy a felhasználó hibát kövessen el. Az E³.cable automatikusan kiválasztja a megfelelő csatlakozót vagy kicseréli a kapcsolódó komponenst a csatlakozó típus módosítása után. A segédpilóta megjeleníti, on-line, a kurzor pozícionál, ha ütközés található vagy ki-emeli az aktuális parancsnak megfelelő objektumot.

A huzal vagy kábel tulajdonságának meghatározása után, pl. huzal szín, átmérő, árnyékolás, hossz, szigetelés, szétszedési részletek, szalagtápvonal hossz, anyagszám, és szerelési szerszám, az E³.cable biztosítja a lehetőséget, olyan kábel típus használatára, ami a komponens adatbázisban előre meghatározottak.

Az erőteljes ábra sajátosság nagyon részletes dokumentációt tesz lehetővé. A grafikus leírások egyedi objektumokhoz köthetők. Ezeket az ábrákat elforgatja vagy tükrözi a kötött objektummal egyetemben.

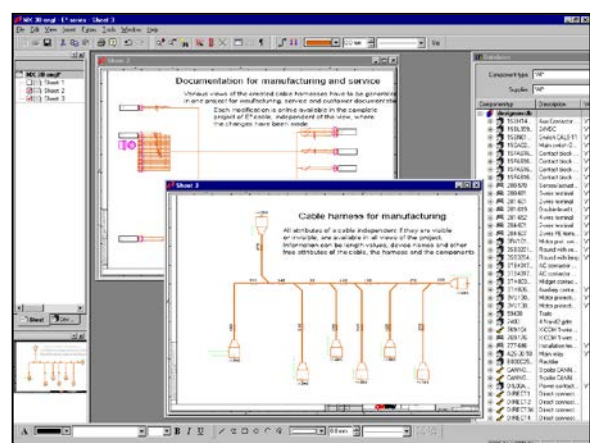
Mivel az E³.cable integrált tervezői feladatokat kínál, következetes Windows® grafikus felhasználói interfésszel egyetemben, így Ön maximalizálhatja műszaki tervezési jártasságát és minimalizálhatja az oktatás költséget.

Műszaki Leírás

Rövid áttekintés az E³.cable működéséről:

- Valódi Windows® környezet
- Drag & Drop funkció
- On-line, hypertext kapcsolat, súgó
- Kapcsolási rajzok tervezése
- Kapcsolási vázlat csatlakozó tartópanel elrendezéshez

- Kábel-szerelési meghatározás
- Szabaddon meghatározott szerelési listák eredménye
- Kábel típusok exportálása és importálása
- Komponens és szimbólum könyvtár
- Objektum tulajdonságok szabad meghatározása
- Automatikus csatlakozó kiválasztás illesztőegységek meghatározása
- Könnyű jel és huzal navigáció
- Csatlakozó komponensek osztása
- Szabaddon meghatározható lapformátum
- Online ellenőrzés és online frissítés módosítás után
- Csatlakozók és jelek importálása nyomtatott áramköri táblákból
- Dokumentációs ábrák
- Objektum-orientált felhasználói interfész (copilot)
- OLE kapcsolása más alkalmazásokhoz
- Beágyazott dokumentumok támogatása, pl. Word és Excel dokumentumok
- Objektum-orientált adat
- Visual Basic Interfész
- Kétirányú COM interfész
- Hagyományos interfész, mint DXF, DWG, grafikus ábrázolások.



Az E³.cable kiegészíthető az E³.series más moduljaival. Az E³.schematic modul, például, egy kiegészítő alkalmazás, ami biztosítja a szokványos elektromos vezérlés tervezését.

- Master / slave komponensek
- Dinamikus csatlakozósávok
- Csatlakozó diagramok stb

Kelet-európai országok részére az E³.series kizárólagos terjesztője a MIP Kft.:

Vörösmarty u. 53/2 1064 Budapest

Tel.: +36 70 580 44 15

Fax: +36 70 580 44 15

Email: info@mip-group.com

További információkért látogassa meg web-lapunkat:

<http://www.mip-group.com/hungary/zuken/e3.htm>