

A **E³.schematic** átfogó jellegű, Windows® alapú megoldás a mai komplex elektromechanikai energia és vezérlő rendszerek tervezéséhez és dokumentációjához. Olyan átfogó környezetet biztosít, ami a hagyományos komponens adatbázison és szimbólum könyvtáron alapszik, gondoskodva a kapcsolási rajz egyedi ábrázolásáról, hibamentes, pontos vázlat készítésről, párhuzamosan a megmunkálási, szolgáltatási és támogatási dokumentálással.

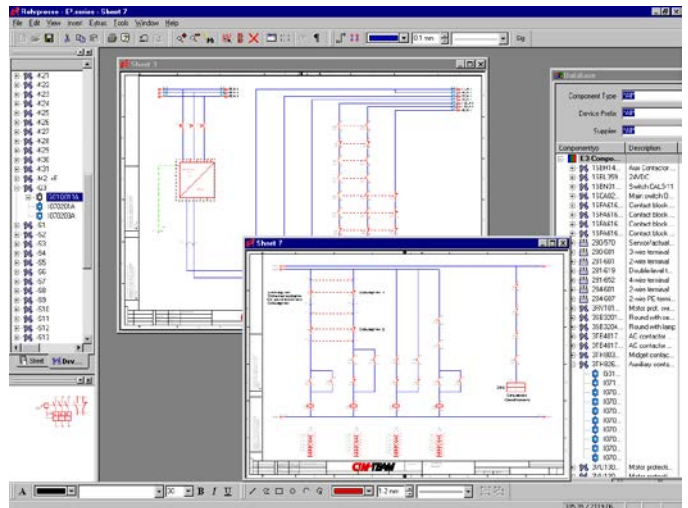
Az E³.schematic használatával növelheti a tervezés termelékenységét, a legfejlettebb CAD eszközt használva, ami összekapcsolja a bekötési vázlatot, a panel vázlatot, a csatlakozóábrákat, kábel blokk rajzokat és huzalozás tervezési feladatokat egy egyedülálló tervezői környezetben.

Mivel az E³.cable integrált tervezői feladatokat kínál, következetes Windows® grafikus felhasználói interfésszel egyetemben, így Ön maximalizálhatja műszaki tervezési jártasságát és minimalizálhatja az oktatás költségét és megtakaríthatja az átképzés költségét.

Műszaki Leírás

- Valódi Windows® környezet
- Fogd és Vidd (Drag & Drop) funkció
- 256 különböző réteg laponként
- Lekérdezési (keresési) lehetőség jelekhez, szövegekhez, kereszthivatkozásokhoz, szimbólumokhoz és komponensekhez
- Testreszabható (szín) megjelenése a tervezői környezetnek (pl. csatlakozó vezeték átmérője, kábel keresztmetszete, jeltípus, stb.)
- Rajzok DIN, ANSI, JIC, IEC ábrázolása
- Szabványos interfészek pl. EXF, DXF, DWG, grafikus ábrázolások,
- Kétirányú COM interfészek.
- Szimbólumok és komponensek kiválasztása ikon alapján, 'Keres' és 'Kicsérél' utasításokkal
- Szabandon meghatározható jel tulajdonságok (pl. huzalszám, szín és típus)
- Szabandon megadható rácozat, szöveg méretek, karakterek és vonal fontok
- Olvas, Ír, Másol, Beilleszt, Töröl, Forgat, Tükröz rajzokat és területeket
- Erőssége a szimbólumok és komponensek cseréjének lehetősége
- Szabandon megadható dokumentáció (pl. BOM, kapcsolási rajzok, csatlakozórajzok)
- Testreszabható objektum-orientált interfész, beleértve 3. fél alkalmazásainak integrációját
- Dinamikus nagyítás (Zoom-in) és kicsinyítés (Zoom-out) és húzás (Pan)
- Dinamikus csatlakozóábrák, a változások kihatnak a kapcsolási vázlatra és viszont

- Nagy tervek kezelése (1000 lap rajzonként, egy projekten belül egy rajz)
- OLE kapcsolás más alkalmazásokhoz
- Beágyazott dokumentumok támogatása, pl. Word és Excel dokumentumok
- Nagy tervek kezelése (1000 lap rajzonként, egy projekten belül egy rajz)
- OLE kapcsolás más alkalmazásokhoz
- Beágyazott dokumentumok támogatása, pl. Word és Excel dokumentumok
- Objektum-orientált adatok
- Visual Basic Interfész
- Felhasználó által meghatározott lapformátum támogatása
- Jelek és komponensek online kereszthivatkozásai a rajzon belül
- Online tervezői szabály vizsgálat a rövidzárlathoz, többszörös szimbólum beosztáshoz és túlterhelt komponensekhez.
- Szabandon megadható komponensek, testreszabható szimbólum függésekkel
- Metrikus és Imperial mértékegység



Az E³.schematic kiegészíthető az E³.series más moduljaival. Az E³.cable modul, például, elkészíti a kábelformákat és a kapcsolási vázlatot.

- Kábeleket és kábelformákat
- Automatikus csatlakozó kiválasztás illesztőegységek meghatározása
- Kábel típusok kezelése
- Kábel rajzok

Kelet-európai országok részére az E³.series kizárólagos terjesztője a **MIP Kft.**:

Vörösmarty u. 53/2 1064 Budapest

Tel.: +36 70 580 44 15

Fax: +36 70 580 44 15

Email: info@mip-group.com

További információkért látogassa meg web-lapunkat:

<http://www.mip-group.com/hungary/zuken/e3.htm>