

Creo® Elements/Direct™ Model Manager

Важнейшее дополнение к разработке продукции в 3D с помощью Creo Elements/Direct™ Modeling

Ранее CoCreate*

Creo Elements/Direct Model Manager управляет данными для проектирования продукта внутри центральной базы данных, эффективно организуя проектно-конструкторские работы без назначения специального руководителя над командой разработчиков. Creo Elements/Direct Model Manager представляет собой интегрированный дополнительный модуль управления данными для Creo Elements/Direct Modeling. Благодаря Creo Elements/Direct Model Manager упрощается ведение совместных работ команд разработчиков с целью управления проектными данными и установления контроля над ними на каждой стадии жизненного цикла продукции.

Основные преимущества

Быстрота разработки и сокращение издержек

Возможность сократить производственные расходы, управляя множеством конфигураций продукции с высокой точностью управления и за счет повторного использования общих частей платформ

Система записи

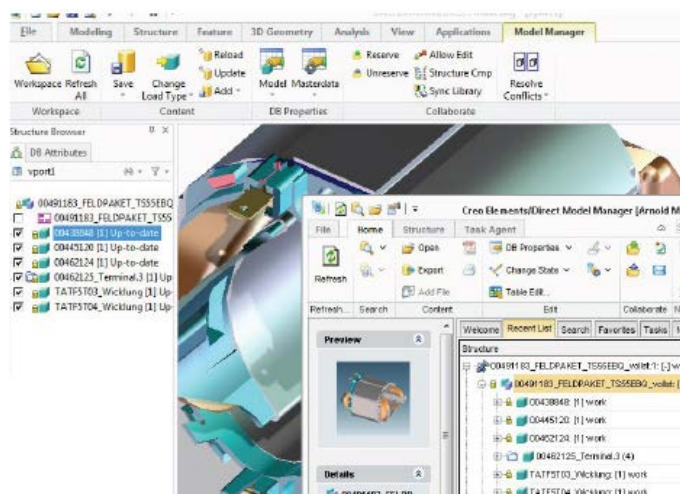
Использование Creo Elements/Direct Model Manager в качестве централизованной базы данных рабочей группы, а также возможность обмена данными с другими системами корпоративного управления, например, с ERP-системами. Универсальность использования может поддерживать широкий спектр стратегий и систем управления данными предприятия

Управление данными

Creo Elements/Direct Model Manager подходит всем типам компаний: от глобальных до индивидуальных предприятий. Компания любого размера без труда может перейти от 3D CAD к организованной разработке продукции в 3D и управлению данными на всех стадиях жизненного цикла продукции.

Простота ведения работ

Более низкая стоимость и уменьшение необходимого на выполнение работы времени по сравнению с управлением данными вручную. Обеспечение целостности дизайна и доступ команды разработчиков к последним изменениям данных с использованием мер защиты от случайной потери данных.



Вы всегда можете использовать самые актуальные обновления Creo Elements/Direct Model Manager и систему внутренних уведомлений Creo Elements/Direct Modeling

Основные характеристики:

Стандарт для готовых к использованию баз данных

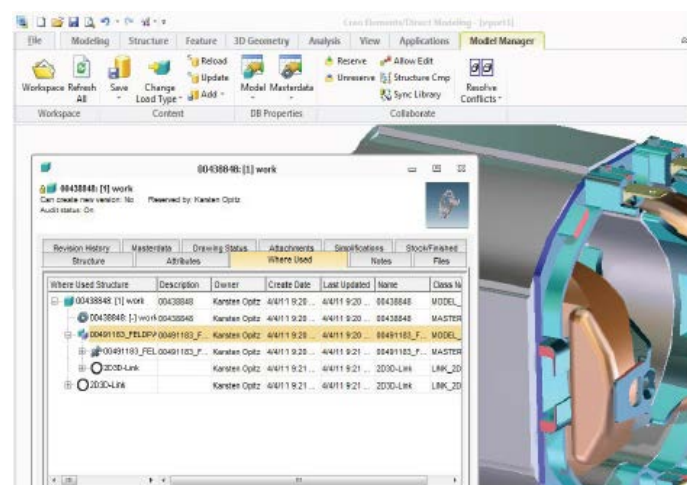
- Простота работы с модулем благодаря установке всего за 6 кликов и 15 минут
- Применение лучших в отрасли приемов управления данными дает возможность достижения ряда преимуществ в работе

Интегрированный опыт

- Простота в управлении данными для проектирования продукта в режиме реального времени в Creo Elements/ Direct Modeling
- Восстановление полной сессии проекта Creo Elements/Direct Modeling одним кликом мышки, а также возможность продолжить работу там, где она была прервана, с сохранением версии и параметров настроек

Преобразование 3D моделей в 2D ассоциативные чертежи

- Создание полностью ассоциативных 2D чертежей с помощью Creo Elements/ Direct Modeling, а также автоматическое управление их 3D-2D взаимосвязью – от проектирования до производства
- Обновление чертежа с автоматическим обновлением основных надписей и атрибутов базы данных, таких как номер версии и изменение примечаний
- Создание и сохранение Adobe® PDF документов (с дополнительными водяными знаками) с 3D моделями
- Добавление атрибутов базы данных, таких как свойства материала, для создания нескольких вариантов 3D-моделей



Доступ, отслеживание и управление моделью и свойствами чертежа базы данных с Creo Elements/Direct Model Manager

Управление компонентами от поставщиков

- Создание и управление компонентами от поставщиков как неразделимыми сборками

Управление стандартными, предварительно обработанными и готовыми деталями

- Создание и управление взаимосвязью между стандартными или необработанными деталями, обработанными и готовыми деталями

Спецификация материалов (BOM)

- Создание, изменение и экспорт спецификации материалов (BOM) из Creo Elements/Direct Model Manager. Требует дополнительного модуля Creo Elements/Direct BOM Editor

Рабочая среда

- Взаимодействие с данными для проектирования продукта с помощью знакомого вида Microsoft® Windows Explorer®, включая удобный доступ к недавно использованным объектам, к списку избранного, а также сохранение данных поиска.
- Поиск данных для проектирования продукта с использованием любых заданных условий, а также возможность сохранить данные поиска для того, чтобы отследить их обновления в соответствии с последними изменениями
- Отслеживание продукции и быстрое понимание последствий любого изменения дизайна конструкции, влияющего на несколько сборок продукции.

Рабочий процесс

- Добавление новых пользователей к Creo Elements/Direct Model Manager, а также простота установления прав доступа благодаря использованию заданных или специально скомпонованных групп
- Управление изменениями и установление над ними контроля для всех проектных 3D данных, включая нетехнические компоненты.

Состояние и уведомления

- Получение предупреждений в режиме реального времени и всплывающих уведомлений об обновлениях и исправлениях при работе в Creo Elements/Direct Modeling
- Возможность подписаться на получение уведомлений об изменениях в любом из видов данных для проектирования продукции по электронной почте

Управление сборками

- Освобождение ресурсов системы при загрузке больших и сложных продуктов
- Проектирование в контексте Вашей сборки путем загрузки только необходимых деталей и узлов

Распределенная разработка продукта

- Улучшение эффективности глобальной сети
- Улучшение взаимодействия при распределенной разработке продукта
- Использование односайтовой или мультисайтовой реализации

Необходимое условие установки

- Creo Elements/Direct Modeling

Системные требования

Поддерживаемые ОС:

- Windows® 7 32-bit и 64-bit Editions of Ultimate, Enterprise, Business, и Home Premium
- Windows Vista® 32-bit и 64-bit Editions of Ultimate, Enterprise, Business, и Home Premium
- Windows XP 32-bit и 64-bit Editions of Home и Professional

Для дополнительной информации посетите <http://www.ptc.com/products/creo-elements-direct/>

© 2011, Parametric Technology Corporation (PTC). Все права защищены. Представленная информация предназначена только для ознакомительного просмотра, не должна использоваться для последующего распространения или трансляции без согласия автора и не может выступать в качестве гарантии или обязательства PTC. Логотип PTC, Creo, Elements/Direct, CoCreate и другие названия и логотипы PTC являются торговыми марками компании PTC и/или ее дочерних предприятий в США и в других странах. Все остальные продукты и фирменные наименования соответственно являются собственностью их владельцев. Определение времени выпуска продукции устанавливаются компанией PTC.