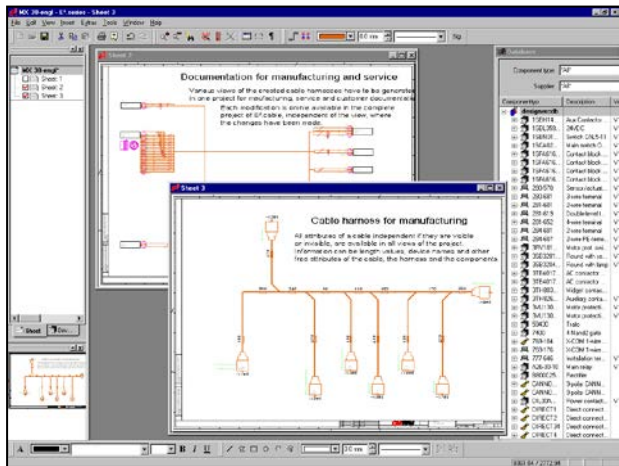


E³.cable – это полное программное решение, созданное на базе Windows® для проектирования, составления документации и разводки кабелей в электротехнических устройствах и средствах транспорта. С помощью модуля E³.cable можно создавать блок-схемы, которые обеспечивают логическое представление всех электронных и электрических компонентов, имеющихся в проекте.

Печатные платы (PCBs) могут соединяться через объединительные платы. В этом особом случае E³.cable читает данные соединительных кабелей чертежа PCB и записывает информацию принципиальной схемы объединительной платы обратно в систему схемы платы.



Используя множество параллельных изображений кабелей и разъёмов на различных листах чертежа, E³.cable даёт возможность пользователю создавать динамические чертежи узлов или таблицы сигналов, в дополнение к блок-схемам. После модификации любого объекта в любом изображении, все другие изображения модифицированного объекта автоматически изменяются. Определённое число автоматических, оперативных средств предотвращает от совершения пользователем ошибок. E³.cable автоматически выбирает нужные соединительные кабели при создании электропроводки и динамически заменяет соответствующие части при изменении соединительного кабеля. Интеллектуальный курсор (сопилот) показывает коллизии, действительные входы и обеспечивает оперативную обратную связь, делая создание проекта простым и интуитивно-понятным.

Несмотря на то, что кабели могут устанавливаться динамически, после применения атрибутов провода или кабеля (таких, как цвет, диаметр, экранирующая оболочка, длина, изоляционный материал, информация о полосковой линии и её длине, номер материала и монтажное средство), E³.cable обеспечивает опцию для использования типов кабелей, предустановленных в базе данных компонентов.

Благодаря тому, что E³.cable предлагает интегрированные задачи проектирования вместе со знакомым графическим интерфейсом Windows®, вы можете максимально использовать

время для технического проектирования и свести к минимуму затраты на курс обучения, полностью исключив затраты на повторное обучение.

Технические характеристики

Краткий обзор функций модуля E³.cable:

- Среда Microsoft Windows®
- Функции “перенести и положить”, “вырезать и вставить”
- Оперативная гипертекстовая справка
- Проектирование блок-схем
- Принципиальные схемы для объединительных плат
- Установка кабельных узлов
- Вывод информации об узлах, устанавливаемых пользователем
- Экспорт и импорт типов кабелей
- Библиотека компонентов и символов
- Свободная установка атрибутов
- Автоматический выбор соединительных кабелей
- Установка арматуры
- Простая навигация сигналов и проводов
- Разбиение компонентов соединительных кабелей
- Устанавливаемые пользователем форматы листов чертежей
- Оперативная проверка и обновление после производства модификаций
- Импорт соединительных кабелей и сигналов из приложений печатных плат
- Графики с документацией
- Объектно-ориентированный интерфейс пользователя (сопилот)
- Связь типа OLE с другими прикладными программами
- Поддержка встроенной документации, такой, как документы Word и Excel
- Объектно-ориентированные данные
- Интерфейс Visual Basic
- Двухнаправленный интерфейс COM
- Стандартные интерфейсы типа DXF, DWG, графические изображения.

Модуль E³.cable уже включает в себя модуль E³.schematic (для создания принципиальных и контактных схем, списков материалов, соединений и т.д.), а так же может быть дополнен другими модулями программного продукта E³.series, например:

Модуль E³.panel предназначен для создания контрольных панелей (щитов управления), включая размещение и монтаж.

Пожалуйста, свяжитесь с нами для получения более подробной информации:



MIP Nordic OÜ
 Rotermanni 5-58
 10111 Tallinn/ESTONIA
 Tel.: +372 627 672 0 Fax: +372 624 537 0
 Email: info@mip-group.com
<http://www.mip-group.com>