

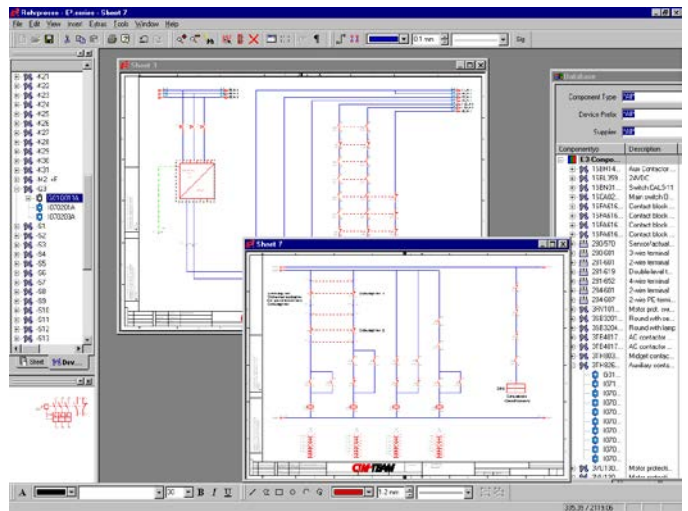
**E<sup>3</sup>.schematic** является комплексным программным решением, основанным на Windows®, предназначенным для проектирования и обработки документации для современных сложных электротехнических систем и систем управления. Оно обеспечивает среду, основанную на общих базах данных компонентов и библиотек символов, что даёт уникальное представление принципиальных электрических схем, производящих точные, не содержащие ошибок схемы вместе с документацией о производстве, сервисе и поддержке.

Используя модуль E<sup>3</sup>.schematic, вы можете увеличить свою производительность труда, применяя наиболее совершенные средства CAD, которые объединяют в единую среду проектирование электрических схем, планировку электрического щита, контактных схем, схем кабельных соединений и задачи создания электропроводки.

Благодаря тому, что E<sup>3</sup>.schematic предлагает интегрированные задачи проектирования вместе со знакомым графическим интерфейсом Windows®, вы можете максимально использовать практические навыки технического проектирования и свести к минимуму затраты на курс обучения, полностью исключив затраты на повторное обучение.

#### Технические характеристики

- Графическая среда Windows®
- Функции 'перенести и положить'
- 256 различных слоёв на лист схемы
- Возможности запроса (поиска) сигналов, текстов, перекрестных ссылок, символов и компонентов
- Оперативная справочная система
- Настраиваемое (цвет) представление среды проектирования (напр., диаметр проводов электрических соединений, поперечное сечение кабеля, тип сигнала и т.п.)
- Представление чертежей в форматах DIN, ANSI, JIC, IEC
- Стандартные интерфейсы типа. EXF, DXF, DWG, графические изображения
- Двухнаправленные интерфейсы COM
- Выбор символов и компонентов, основанный на их пиктограммах с операциями 'Search' (поиск) и 'Exchange' (замена)
- Свободно устанавливаемые атрибуты сигналов (т.е. номеров провода, цвета и типа)
- Свободно устанавливаемые сетки, размеры текстов, знаки и линии шрифтов
- Чтение, запись, копирование, удаление, поворачивание, зеркальное изображение чертежей и отдельных их областей
- Эффективные возможности обмена символов и компонентов
- Свободно устанавливаемая документация (т.е. Списки материалов, схемы электрических соединений, контактные схемы)
- Настраиваемый объектно-ориентированный интерфейс пользователя, включая интеграцию с внешними приложениями



- Динамическое масштабирование и панорамирование
- Динамические контактные схемы, изменения, отражающиеся на принципиальных схемах и наоборот
- Управление большими проектами (1000 листов на чертёж, множество чертежей в одном проекте)
- Связь типа OLE с другими прикладными программами
- Поддержка встроенной документации, такой, как документы Word и Excel
- Объектно-ориентированные данные
- Интерфейс Visual Basic
- Поддержка специальных форматов пользователя
- Оперативные перекрестные ссылки для сигналов и компонентов внутри чертежа
- Оперативная проверка на короткие замыкания, назначение множества символов и перегруженные компоненты в соответствии с правилами проектирования
- Свободно устанавливаемые компоненты с настраиваемыми символьными взаимосвязями
- Метрические и неметрические единицы измерения

Модуль E<sup>3</sup>.schema может быть дополнен другими модулями программного продукта E<sup>3</sup>.series, например:

Модуль E<sup>3</sup>.cable предназначен для создания жгутов кабелей и блок-схем.

Модуль E<sup>3</sup>.panel предназначен для создания контрольных панелей (щитов управления), включая размещение и монтаж.

**Пожалуйста, свяжитесь с нами для получения более подробной информации:**



**MIP Nordic OÜ**  
**Rotermanni 5-58**  
**10111 Tallinn/ESTONIA**  
**Tel.: +372 627 672 0 Fax: +372 624 537 0**  
 Email: [info@mip-group.com](mailto:info@mip-group.com)  
<http://www.mip-group.com>