


## Schnellzugriff auf Befehle

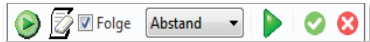
### Minisymbolleiste für Befehle

Die Minisymbolleiste wird bei Vorausswahl eines Elements geöffnet. Sie zeigt die wahrscheinlichsten Befehle für dieses Element an.

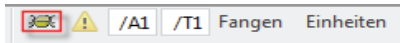


### Minisymbolleiste für Optionen

Wird ein Befehl über ein Fenster aufgerufen, ohne dass auf die Multifunktionsleiste zugegriffen wird, können Sie auf zusätzliche Optionen zugreifen, indem Sie auf  oder das Symbol mit der Tastatur  klicken.



Klicken Sie auf den grünen Pfeil auf der Minisymbolleiste, um das Dialogfeld für den Befehl anzuzeigen (Wenn Sie beim Aufrufen des Befehls auf   klicken, wird das Dialogfeld für den Befehl sofort angezeigt). Klicken Sie auf die Liste Verfügbare Direktaufrufe in der Statusleiste, um die derzeit aktiven Tastenkombinationen anzuzeigen.



### Kontextmenü

Zeigt eine erweiterte Liste von Befehlen an, wenn Sie mit der rechten Maustaste auf ein vorausgewähltes Element klicken.



### Weitere Informationen zu PTC Creo Elements/Direct Modeling™

Schulungs- und weitere Informationen erhalten Sie, indem Sie in der Menüleiste auf Hilfe klicken.

Weitere Informationen finden Sie auf unserer Webseite unter:

[PTC.com/products/creo-elements-direct](http://PTC.com/products/creo-elements-direct)

[PTC.com/products/creo-elements-direct](http://PTC.com/products/creo-elements-direct)

# PTC® Creo® Elements/Direct® Modeling™

KURZREFERENZ

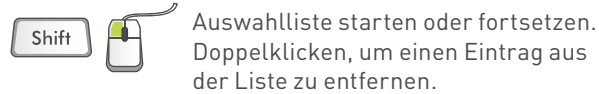
© 2014, PTC Inc. Alle Rechte vorbehalten. Die hierin enthaltenen Informationen dienen nur zur Information; sie können ohne vorherige Bekanntgabe geändert werden und enthalten keinerlei Gewährleistung, Verpflichtung, Bedingung oder Angebot seitens PTC. PTC, das PTC Logo, Product & Service Advantage, Creo, Elements/Direct, Windchill, Mathcad, Arbortext, PTC Integrity, Servigistics, ThingWorx, ProductCloud und alle anderen PTC Produktnamen und Logos sind Warenzeichen oder eingetragene Warenzeichen von PTC und/oder Tochterunternehmen in den USA und anderen Ländern. Alle anderen Produkt- oder Firmennamen sind Eigentum ihrer jeweiligen Besitzer.

## Maustastenkombinationen im Fenster

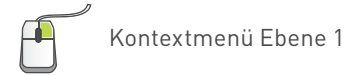
### Anzeige



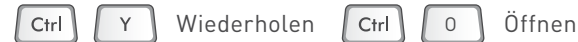
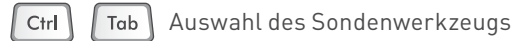
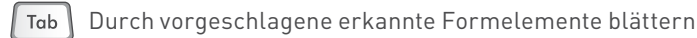
### Auswahl



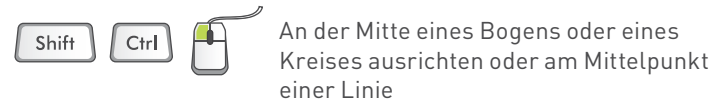
### Allgemein



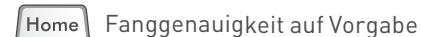
### Allgemeine Tastenkombinationen



### Nützliche Tastenkombinationen zum Fangen

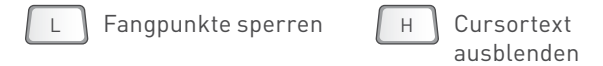
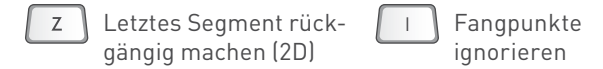


### Allgemeine CoPilot-Tastenkombinationen



Weitere Tastenkombinationen entnehmen Sie der Hilfe zu PTC Creo Elements/Direct Modeling.

## 2D-CoPilot Tastenkombinationen

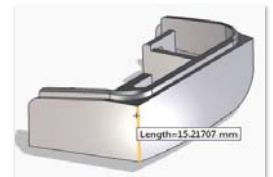


## Benutzerinteraktion

### Wichtige Interaktionskonzepte für Benutzer:

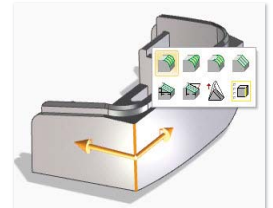
#### • Flyby

Wenn Sie auf ein Element zeigen (z.B. eine Kante) wird das Element hervorgehoben und es wird ein Tooltip angezeigt (OK oder Abbrechen werden in der unteren linken Ecke des Fensters nicht angezeigt).



#### • Vorauswahl

Bei Auswahl eines Elements wird die Minisymbolleiste geöffnet und die wahrscheinlichsten Befehle für dieses Element werden angezeigt. Falls verfügbar, wird auch ein Ziehgriff für den ersten Befehl in der Minisymbolleiste angezeigt (in der linken unteren Ecke des Fenster wird Abbrechen angezeigt).



#### • Aktion

Durch Klicken auf die Schaltfläche in der Minisymbolleiste oder Ziehen des Ziehgriffs wird das Element ausgewählt und der Befehl wird ausgeführt (OK und Abbrechen werden in der linken unteren Ecke des Fensters angezeigt).

