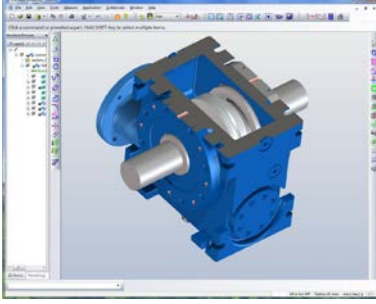


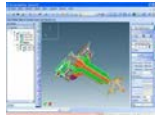
PTC "Creo Elements/Direct" – CAD/CAM Çözümleri

Modern "Direk Modelleme" yöntemi ile çalışan Creo Elements/Direct, 3 boyutlu modelleri kolaylıkla yaratabilir, diğer sistemlerden gelen parametrize edilmiş modelleri, hangi sistemden gelirse gelsin, geçmişine, büyüklüğüne bakmadan sorunsuzca değiştirebilir.



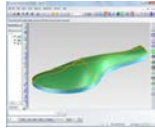
Sistem modülleri

Modeling



3 Boyutlu "direk modelleme" bazlı ana tasarım programı. Ana işlevlerin dışında, 2 boyuta otomatik geçirme, montaj yapısı, sac açılımı, ProE, STEP, STL, ACIS ve IGES formatlarını, 2 boyutlu Drafting (ME10) programını ve LISP makro programlama dilini içerir.

Surfacing



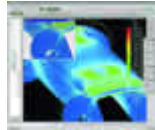
Serbest yüzey modelleme programı. Gelişmiş komutlar sayesinde her türlü serbest yüzey hızlı ve kolaylıkla oluşturulabilir, değiştirilebilir, yüzey ve katı model yapıları hybrid olarak beraber kullanılabilir ve birbirlerine dönüştürülebilirler. Hassas yüzey analiz ve hatalı yüzeyleri tamir etme işlevleri de bu modüle dahildir.

Sheet Metal



Sac işleme programı. Sac açılımdan, materyal veri tabanına, k-faktörü değerleri ayarlarından, kesme ve kabartma zımbalarına, bükülme hesaplarından, maliyet hesaplarına kadar, sac metal üretimi yapan kullanıcıların tüm gereksinimlerini karşılar.

FE Analysis



Linear statik ve termal yapısal analiz modülü. 3 boyutlu modelin üzerine konan yükler sayesinde, modellerin çeşitli şartlar altında mekanik ve termik yapısal analizleri yapılır, değişim hareketleri simule edilir, grafikler çıkarılır, sonuçlar diğer programlara aktarılabilir.

Model Manager



PDM (Ürün Veri Yönetimi) modülü. Her tasarımcının çalışma grubu içerisinde koordinasyon içerisinde çalışmasını sağlar. Döküman yönetiminin yanında, iş akışı, versiyon ve revizyon yönetimi, kullanıcıların değişik kullanım yetkileri gibi üretim verilerini düzenler.

Advanced Design



5 değişik modülü bir ürün olarak kapsayan Advanced Design, kinematik analizleri, koordinat ölçüm makinaları noktalarının bulunması, parçaların detaylarının azaltılması, parça ve montaj arasındaki parametrik yapıların kurulması işlevlerini içerir.

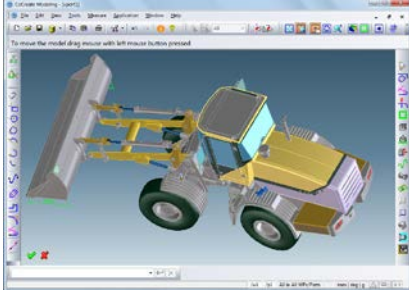
Daha fazla bilgi için

<http://creo.ptc.com/>

BSDT Ltd. Şti
19 Mayıs mh. İnönü cd.
Sümer sk. Sümko 2 Sitesi
M2 B Blok D.25
34742 Kozyatağı/İstanbul
Tel : 0216 372 16 15
Faks : 0216 361 20 11
<http://www.bsdt.com.tr>
E-posta: bsdt@bsdt.com.tr

MIP Ltd. Şti.
Kınalıtepe Sok.
Simitaş Blokları 5/25
34173 Merter / İstanbul
Tel: 0532 422 28 52
Faks: 0212 539 45 28
<http://www.mip.com.tr>
E-posta: info@mip-group.com

PTC “Creo Elements/Direct” – CAD/CAM Çözümleri

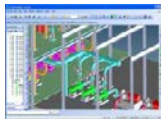


Cabling



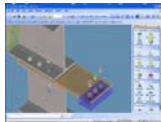
Tel, kablo ve kablajların tasarım ve üretimini sağlayan bir çözümdür. Elektrik Elemanları Kütüphanesi, ECAD sistemleri ile bağlantı, otomatik routing gibi özelliklere sahip olan ürün sayesinde gerçek kablolama prototiplerin üretilmesi gerekliliği ortadan kalkmaktadır.

SpacePipe



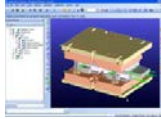
Boru, fitting, flanş, bana gibi elemanlarını içeren borulama tasarımları oluşturur. 2-Boyutlu çizimlerin otomatik oluşturulması ve boru gerilim analiz programları ile entegrasyonu sayesinde komple bir çözüm sunar.

FramesLink



Alüminyum, çelik ve diğer malzemelerden yapılmış profillerin 3 boyutta tasarımı. Geniş kütüphanesi, esnek yapısı ve otomatik işlevleri sayesinde yapı ve makine kafesleri çok hızlı bir şekilde tasarlanabilir.

ProgressivePower



Şerit tasarımı, proses simülasyonu, delik listesi, parça listesi, kalıp seti tasarımı gibi progresif kalıp tasarımının her alanını kapsar. En karmaşık kalıp setleri bile güçlü ve esnek yapısı sayesinde kısa sürede tasarlanabilir.

SolidGenius



DIN, ISO ve TSE normlarını kapsayan civata, pim, rulman, somun, kaynak, profil gibi standart elemanlar kütüphanesi. Açık formatı sayesinde yeni değerler kolaylıkla eklenebilir, yeni normlar sorunsuzca yaratılabilir. Tüm elemanlar Model Manager PDM modülü ile yönetilebilir.

Daha fazla bilgi için

<http://creo.ptc.com/>

BSDT Ltd. Şti

19 Mayıs mh. İnönü cd.
Sümer sk. Sümko 2 Sitesi
M2 B Blok D.25
34742 Kozyatağı/İstanbul
Tel : 0216 372 16 15
Faks : 0216 361 20 11
<http://www.bsdt.com.tr>
E-posta: bsdt@bsdt.com.tr

MIP Ltd. Şti.

Kınalıtepe Sok.
Simitaş Blokları 5/25
34173 Merter / İstanbul
Tel: 0532 422 28 52
Faks: 0212 539 45 28
<http://www.mip.com.tr>
E-posta: info@mip-group.com